

PRÊMIO SERVIDOR MAPA

BOAS PRÁTICAS

DADOS ORÇAMENTÁRIOS E FINANCEIROS

**Brasília
2017**



Nome do trabalho ou projeto: _____

Avaliação para as Categorias Boas Práticas e Inovação		
CRITÉRIO	DESCRIÇÃO	PONTUAÇÃO
Originalidade e Criatividade (máx. 20 pontos)	Proporciona uma abordagem sob um novo enfoque, ou com novos argumentos e pontos de vista.	
Melhoria da qualidade do serviço público (máx. 20 pontos)	É o processo de tornar-se sensível a problemas, deficiências, lacunas no conhecimento, desarmonia; identificar a dificuldade, buscar soluções, formulando hipóteses a respeito das deficiências; testar e retestar estas hipóteses; e, finalmente, comunicar os resultados" (Torrance, 1965).	
Economicidade (máx. 20 pontos)	Característica de algo que é econômico, isto é, que pode ser realizado com baixos custos.	
Aplicabilidade (máx. 20 pontos)	Viabilidade do Projeto no âmbito do Mapa.	
Relação com as competências institucionais e à Gestão Estratégica do MAPA (máx. 20	Vide Tabela de Competências do MAPA e Mapa Estratégico do MAPA 2016 - 2019.	
TOTAL (máx. 100 pontos)		

PARTE I – CONTEXTUALIZAÇÃO DO TRABALHO

1) Título

Painel: Dados Orçamentários e Financeiros

2) Identificação do problema/contextualização

A execução orçamentária e financeira da administração pública federal é registrada no Sistema Integrado de Administração Financeira do Governo Federal (SIAFI). A base de dados desses registros é armazenada no Serviço de Processamento de Dados – SERPRO e as consultas a essa base ocorrem por meio de extração de dados utilizando o sistema de informações Tesouro Gerencial, da Secretaria do Tesouro Nacional (STN). Atualmente, existem iniciativas como o Painel Siga Brasil, do Senado Federal (SF), e o Painel do Orçamento, do Ministério do Planejamento, Desenvolvimento e Gestão (MP), que extraem essas informações e as disponibilizam de forma mais direta ao público em geral. No entanto, apesar dos filtros e seleções, essas iniciativas trazem informações de forma ampla, com pouco detalhamento, e abrangem a execução de todos os órgãos.

Assim, para extrair as informações específicas da execução orçamentária e financeira do Ministério da Agricultura, Pecuária e Abastecimento (MAPA), são despendidos tempo e recursos humanos, além da dificuldade técnica de operacionalizar o Sistema Tesouro Gerencial e realizar consultas. Para produzir informações rápidas e confiáveis, o Ministério necessitava de uma plataforma dinâmica que trouxesse os dados da execução orçamentária e financeira sempre atualizados e que registrassem, também, o histórico desses dados. Havia uma carência de informações com o maior nível de detalhes possível, como por exemplo, a execução orçamentária e financeira de uma Unidade Gestora Executora - UGE por credor, fonte de recursos e natureza da despesa detalhada.

Em relação aos recursos humanos, é notório que o quadro de pessoal, tanto da Coordenação-Geral de Orçamento e Finanças (CGOF) quanto das demais unidades, vem reduzindo. Entre as atividades desempenhadas pela CGOF, destacam-se o acompanhamento da execução orçamentária e financeira (despesas discricionárias, financeiras, benefícios aos servidores e empregados, pessoal e encargos sociais; contratação de bens e serviços e concessão de diárias e passagens); dos limites de movimentação e empenho; dos restos a pagar; e da arrecadação da receita. Dessa forma, os técnicos dispendiam tempo em produzir as informações e não de analisá-las.

A execução é dinâmica, com empenhos e pagamentos sendo efetuados todos os dias. Há necessidade de que as informações estejam atualizadas diariamente, de forma que, com uma consulta rápida, seja possível verificar o dado desejado. Além disso, é imprescindível a elaboração de séries históricas para subsidiar a análise dos técnicos e o processo decisório pela alta administração.

Antes da criação do Painel, eventualmente, havia divergências nas informações, seja pela utilização de filtros diversos ou até mesmo por erros na definição das consultas realizadas no Tesouro Gerencial.

Além do tempo dispendido e da força de trabalho utilizada para produzir as informações, essas devem ser dinâmicas, atuais, confiáveis e transparentes, tanto ao público interno, quanto à sociedade.

3) Descrição do Trabalho

O [Painel Dados Orçamentários e Financeiros](#) consiste em trazer os dados da execução orçamentária e financeira do MAPA, com o maior nível de detalhes possíveis, e apresenta 8 (oito) pastas com diferentes informações:

- i. **Visão Geral:** série histórica (2008 a 2017) da dotação atualizada do MAPA, por Grupo de Natureza de Despesa – GND e Unidade Orçamentária - UO;
- ii. **Execução Unidades:** execução orçamentária e financeira (dotação, provisão, empenhado, liquidado e pago) das despesas discricionárias do MAPA, por exercício corrente, por Plano Interno – PI, credor, nota de empenho, Unidade Gestora Responsável – UGR, Unidade Gestora Executora – UGE, dentre outros filtros;
- iii. **Execução Completa:** execução orçamentária e financeira das dotações do orçamento corrente, agrupadas da seguinte forma: Pessoal e Encargos Sociais; Despesas Financeiras; Despesas Discricionárias; Emendas Parlamentares (Orçamento Impositivo e Emendas Discricionárias); Benefícios aos servidores e empregados; Reserva de Contingência; Sentenças Judiciais; e Receitas de Convênios;
- iv. **Contratação de Bens e Serviços:** execução orçamentária do limite estabelecido para o empenho das despesas com a contratação de bens e serviços e a concessão de diárias e passagens nos itens definidos pelo Ministério do Planejamento, Desenvolvimento e Gestão - MP;
- v. **Acompanhamento Detalhado das Despesas:** execução orçamentária e financeira (2015 a 2017), por Unidade Orçamentária - UO, Unidade Gestora Responsável – UGR e Unidade Gestora Executora – UGE, detalhada por tipos de despesa, tais como: funcionamento, deslocamento, emenda parlamentar, convênios e outros;
- vi. **Restos a Pagar:** processados e não processados por Unidade Orçamentária - UO, Unidade Gestora Responsável – UGR, Unidade Gestora Executora – UGE, Plano Interno – PI, credor, nota de empenho, dentre outros filtros;
- vii. **Controle da Arrecadação:** série histórica (2008 a 2017) da arrecadação das receitas próprias por Unidade Orçamentária - UO, Unidade Gestora Responsável – UGR, detalhada por fontes de recursos e naturezas de receita; e
- viii. **Alterações do Projeto de Lei Orçamentária Anual – PLOA:** emendas supressivas e aditivas ao PLOA, por unidade, programa de Governo, ação orçamentária e plano orçamentário.

Desta forma, é possível ter-se uma visão completa do orçamento do MAPA em diferentes perspectivas, do Projeto de Lei Orçamentária Anual (PLOA), passando pela execução orçamentária e financeira aos Restos a Pagar. Pode-se consultar, por exemplo, a execução de uma Unidade e, com poucas seleções, o objeto da despesa, o credor/beneficiário, Nota de Empenho, pagamento, etc.

Com a disponibilização da informação atualizada, o foco das ações dos técnicos das unidades passa ser a análise das informações e não sua produção.

Em uma iniciativa sintonizada com a política do governo de dar mais transparência às informações públicas à sociedade, o Painel está disponível no portal do Ministério, que pode ser acessado no endereço eletrônico <http://www.agricultura.gov.br/acesso-a-informacao/receitas-e-despesas>.

A construção do Painel utilizou a ferramenta QlikView, software de Business Intelligence (BI), adquirido pelo MAPA em 2015, época em que foi realizado curso de capacitação do servidor. Houve suporte da Coordenação-Geral de Tecnologia da Informação (CGTI) com orientação da consultoria adquirida junto à contratação do software para os problemas de natureza estrutural. No entanto, o número de licenças adquiridas pelo MAPA é limitado. Assim, com a publicação do Painel no site, foi possível a liberação das licenças a outros usuários internos, gerando economia e otimização das licenças para painéis de outras áreas. Dessa forma, qualquer servidor ou cidadão, em qualquer Unidade da Federação, pode acompanhar a execução orçamentária e financeira com informações atualizadas. Ressalta-se que o apoio da Secretaria-Executiva, por meio da Diretoria de Programa, foi fundamental para a concretização dessa iniciativa.

4) Objetivos

O [Painel Dados Orçamentários e Financeiros](#) têm como objetivos dar subsídios aos técnicos que trabalham nas unidades administrativas; otimizar os recursos humanos; gerar economicidade com a redução da impressão de papel, por meio da geração de relatórios online; dar suporte à alta administração na tomada de decisão; dinamizar o acompanhamento da execução com informações, detalhadas, atualizadas diariamente e rápidas; dar transparência à execução orçamentária e financeira do MAPA; e promover a adequada gestão dos recursos públicos.

5) Público-Alvo

Alta administração do MAPA, técnicos da Coordenação-Geral de Orçamento e Finanças (CGOF), das Unidades Gestoras Responsáveis e Executoras, aos cidadãos e entidades públicas e privadas interessadas no tema.

PARTE II – JUSTIFICATIVA

1) Por que a iniciativa pode ser considerada uma inovação para o MAPA?

Inovação é a criação de um produto ou processo que seja novo para o mercado ou para a empresa, que provoca mudanças em seus métodos de trabalho e melhora a produtividade e desempenho, segundo o Manual de Oslo.

O Ministério não tinha uma plataforma ampla e unificada para acompanhamento da execução orçamentária e financeira. Não foi identificada a existência desse tipo de painel, de caráter público, em outro órgão. Tanto o Siga Brasil, do Senado Federal (SF), quanto o Painel do Orçamento, do Ministério do Planejamento, Desenvolvimento e Gestão (MP), não trazem as informações com a riqueza de detalhes que o [Painel Dados Orçamentários e Financeiros](#) possui e ambos abordam o orçamento a nível global. Assim, a plataforma desenvolvida traz inovação interna, induz diretamente a melhora nos métodos de trabalho do MAPA e o coloca na dianteira do processo de transparência na Esplanada.

Com atualização diária, detalhada e informações fidedignas do Sistema Integrado de Administração Financeira do Governo Federal (SIAFI), o foco dos gestores e técnicos passa a

ser a análise das informações com o objetivo de aprimorar a qualidade do gasto público. Dessa forma, os dados estão acessíveis a todos com a possibilidade de acompanhamento e fiscalização da sociedade. Esse processo de transparência está focado na gestão moderna dos recursos públicos e aprimora a governança e aumenta a produtividade.

Portanto, tanto pela criação de algo novo interno, com mudança nas ferramentas de trabalho, quanto pela melhora na produtividade e desempenho, o Painel pode ser considerado uma inovação para o Ministério.

PARTE III – IMPLEMENTAÇÃO

1) Ações e Etapas da Implementação

A construção dessa iniciativa pode ser dividida em cinco etapas:

- i. Criação da Divisão de Informações Orçamentárias e Financeiras (DIORF) na Coordenação-Geral de Orçamento e Finanças (CGOF), com o objetivo de construir uma plataforma dinâmica, de fácil navegabilidade e com histórico das informações;
- ii. Definição dos painéis que seriam criados, com metas e objetivos, e o suporte da Coordenação-Geral de Tecnologia da Informação (licenças do Software QlikView para desenvolvedores e consultoria para função mais avançadas da ferramenta);
- iii. Construção dos painéis, disponibilização e treinamento dos técnicos da CGOF. Após a elaboração, o painel foi publicado no ambiente interno do MAPA. No dia 15/02/2017, foi realizado treinamento, na sala da ENAGRO, aos servidores da Coordenação-Geral para difundir a plataforma e iniciar a transição da cultura da impressão para as consultas on-line;
- iv. Com a adesão dos usuários, foram construídos outros painéis para atender às necessidades das unidades descentralizadas e das Unidades Gestoras Responsáveis (UGRs). Assim, foi disponibilizado o painel aos servidores que lidam com o orçamento nas secretarias e nas Superintendências Federais de Agricultura. Nos dias 16/03/2017 e 21/03/2017, na sala da ENAGRO, foram realizados treinamentos aos servidores (dois/três por unidade). Para as SFAs, a convite da Coordenação-Geral de Apoio as Superintendências (CGAS), foram realizados treinamentos, na sede da ENAGRO, no dia que os servidores participaram da capacitação do sistema Vitro; e
- v. Adaptação do painel para publicação externa. Como o número de licenças do QlikView adquiridas pelo MAPA são limitadas, muitos usuários não podiam visualizar o Painel, consequentemente, a iniciativa estava limitada. Com o apoio da CGOF, do Diretor de Programa e da Secretaria-Executiva, houve autorização para a publicação do Painel no site do Ministério. Este foi um passo muito importante, que gerou economicidade ao liberar as licenças que os servidores usavam para visualizá-lo e contribuiu para a transparência dos dados da execução orçamentária e financeira.

2) Recursos Utilizados

Foram utilizados a força de trabalho da CGOF, o suporte da consultoria do software e da CGTI. Quanto aos recursos tecnológicos, o Painel é construído no QlikView, software de Business Intelligence, adquirido pelo MAPA em 2015.

3) Recursos Quantitativos e Qualitativos Mensuráveis

Com o painel, espera-se a diminuição dos custos operacionais, melhora na gestão dos recursos públicos, aumento da governança, transparência das informações orçamentárias e financeiras e difusão da plataforma entre os servidores do MAPA e a outros órgãos.

Quanto ao primeiro ponto, na CGOF é nítida a diminuição de custos com a redução das impressões e, à medida que outras unidades comecem a utilizá-lo, a otimização dos recursos tende a ser maior. Além disso, como já colocado, a publicação no site gerou economia ao liberar as licenças a outras unidades e painéis.


O painel foi publicado no site do MAPA, no dia 19/7/2017, e divulgado, por meio da Comunicação Interna, no dia 24/7/2017. Até então, já houve aproximadamente 400 visualizações (figura 15). Esse número reforça que a iniciativa tem o potencial de ser uma plataforma de gestão dos recursos orçamentários e financeiros do Ministério e, desta forma, contribuir para a transparência e aumentar a governança.

PARTE IV– DOCUMENTAÇÃO COMPROBATÓRIA

O [Painel Dados Orçamentários e Financeiros](http://www.agricultura.gov.br/acesso-a-informacao/receitas-e-despesas) está publicado no site do MAPA em <http://www.agricultura.gov.br/acesso-a-informacao/receitas-e-despesas>. Abaixo seguem as declarações: do Diretor de Programa da Secretaria-Executiva, Senhor Gustavo Pereira da Silva Filho; da Coordenadora-Geral de Orçamento e Finanças, Senhora Lucia Aída Assis de Lima; do Coordenador de Administração, Orçamento e Finanças da Secretaria da Defesa Agropecuária, Senhor Jonas Bandeira da Rocha; do Coordenador de Administração, Orçamento e Finanças da Secretaria de Mobilidade Social, do produtor Rural e do Cooperativismo, Senhor Leonardo Abreu de Oliveira; e da Coordenação-Geral de Apoio as Superintendências da Secretaria Executiva.

Além disso, foi anexado extratos mostrando os Painel desenvolvidos (figura 6 a 14) e, por último, o relatório de acesso ao painel publicado no site.

Figura 1 – Declaração do Senhor Gustavo Pereira da Silva Filho, Diretor de Programa da Secretaria Executiva/MAPA



MINISTÉRIO DA AGRICULTURA, PECUÁRIA E ABASTECIMENTO
Secretaria-Executiva

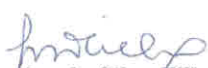
DECLARAÇÃO

O processo de tomada de decisões que envolve a gestão e aplicação de recursos públicos requer informações fidedignas, atualizadas e de rápido acesso. O Painel “Dados Orçamentários e Financeiros”, desenvolvido pelo servidor [REDACTED] é uma excelente ferramenta para o acompanhamento orçamentário e financeiro que estrutura o suporte de informações relativas à alocação, movimentação e execução orçamentárias, programação financeira, restos a pagar, controle de arrecadação, alterações da Lei Orçamentária Anual. É uma ferramenta moderna e inovadora, sem perder de vista a simplicidade e a fácil utilização.

O Ministério da Agricultura, Pecuária e Abastecimento, antes dessa solução, utilizava dados de diversas fontes, em levantamentos e consolidações esparsas. Com o Painel, houve, de imediato, a integração das diversas fontes e a ampliação das possibilidades de análise e de informação do processo decisório, levando à construção de uma plataforma baseada nos princípios da transparência e economicidade.

A iniciativa está perfeitamente alinhada com duas Perspectivas de Suporte do Mapa Estratégico do MAPA (2016-2019) – Aperfeiçoar a comunicação dos resultados gerados pelo MAPA e Aumentar a agilidade dos processos de trabalho do Ministério.

Brasília, 10 de outubro de 2017


Gustavo Pereira da Silva Filho
Diretor de Programa

1

Esplanada dos Ministérios - Bloco “D” - 4º Andar - Sala 420 – Gabinete – 70.043-900 – Brasília/DF
Tel.: (61) 3218-2420 - Fax: (61) 3225-4203 – E-mail: cof@agricultura.gov.br

Figura 2 – Declaração da Coordenação-Geral de Orçamento e Finanças – CGOF/SE/DA/MAPA

Ministério da Agricultura, Pecuária e Abastecimento
Secretaria-Executiva
Departamento de Administração
Coordenação-Geral de Orçamento e Finanças

DECLARAÇÃO

O registro, acompanhamento e controle da execução orçamentária, financeira e patrimonial do Governo Federal é efetuado no Sistema Integrado de Administração Financeira do Governo Federal – SIAFI, em vigor desde 1987.

As informações eram extraídas do SIAFI, por meio da ferramenta SIAFI Gerencial, hoje Tesouro Gerencial, e compiladas em planilhas Excel, ou seja, os controles eram exercidos manualmente.

O emprego de métodos rudimentares e inadequados de trabalho, a falta de informações gerenciais, a inconsistência dos dados utilizados em razão da diversidade de fontes de informações e das várias interpretações sobre cada conceito, a defasagem das informações, a fragilidade dos controles, entre outros, consistem numa série de problemas que dificultavam a adequada gestão dos recursos públicos e o processo decisório.

A solução desses problemas representava um desafio e ocorreu, a partir do exercício de 2016, decorridos praticamente 30 anos da criação do SIAFI, com a construção do Painel “Dados Orçamentários e Financeiros”, desenvolvido pelo servidor [REDACTED] por meio do QlikView, ferramenta de Business Intelligence (BI), de descoberta de dados que possibilita criar aplicativos e painéis de análise guiada altamente interativos.

Além dos problemas solucionados, hoje os técnicos dedicam-se à análise dos dados fornecidos pelo Painel, prestando informações fidedignas e com qualidade, permitindo segurança e agilidade no processo decisório.

Brasília, 9 de outubro de 2017.

Lúcia

LÚCIA AÍDA ASSIS DE LIMA

Coordenadora-Geral de Orçamento e Finanças

Figura 3 – Declaração do Senhor Jonas Bandeira da Rocha, Coordenador de Administração, Orçamento e Finanças da Secretaria de Defesa Agropecuária – SDA/MAPA

MINISTÉRIO DA AGRICULTURA, PECUÁRIA E ABASTECIMENTO
SECRETARIA DE DEFESA AGROPECUÁRIA
COORDENAÇÃO DE ADMINISTRAÇÃO, ORÇAMENTO E FINANÇAS

DECLARAÇÃO

O MAPA necessitava de uma ferramenta ágil que apresentasse as informações sobre a execução orçamentária e financeira atualizadas. O Painel 'Dados Orçamentários e Financeiros' veio nesse sentido. Contribuiu para o desenvolvimento das atividades desempenhadas dentro Secretaria de Defesa Agropecuária – SDA, por apresentar informações fidedignas e atualizadas da execução orçamentária com diversas funcionalidades, economizando tempo dos servidores desta Secretaria.

Além disso, é possível acompanhar a execução do orçamento descentralizado por essa Secretaria por Unidade Gestora Executora - UGE, Favorecido, objeto da despesa e outros filtros.

O painel é acessível também pelas UGE's, facilitando o acompanhamento da execução orçamentária dos créditos disponibilizados.

Sem dúvida, o Painel trouxe agilidade, economicidade e contribuiu para aumentar a gestão orçamentária da SDA.

Brasília-DF, 04 de outubro de 2017.


Jonas Bandeira da Rocha
Coordenação de Administração, Orçamento e Finanças

Figura 4 – Declaração do Senhor Leonardo Abreu de Oliveira, da Secretaria de Mobilidade Social, do produtor Rural e do Cooperativismo – SMC/MAPA

Prezados,

O MAPA necessitava de uma ferramenta ágil que apresentasse as informações sobre a execução orçamentária e financeira atualizadas. O Painel 'Dados Orçamentários e Financeiros' veio nesse sentido. Contribuiu para o desenvolvimento das atividades desempenhadas dentro Secretaria de Mobilidade Social, do produtor Rural e do Cooperativismo - SMC, por apresentar informações fidedignas e atualizadas da execução orçamentária com diversas funcionalidades, economizando tempo dos servidores desta Secretaria.

Além disso, é possível acompanhar a execução do orçamento descentralizado por essa Secretaria por Unidade Gestora Executora - UGE, Favorecido, objeto da despesa e outros filtros.

O painel é acessível também pelas UGEs, facilitando o acompanhamento da execução orçamentária dos créditos disponibilizados.

Sem dúvida, o Painel trouxe agilidade, economicidade e contribuiu para aumentar a gestão orçamentária da SMC.

Respeitosamente,



Leonardo Abreu de Oliveira
Coordenador de Administração, Orçamento e Finanças
SMC/MAPA

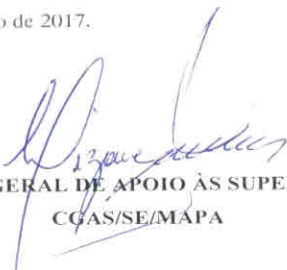
Figura 5 – Depoimento da Coordenação-Geral de Apoio às Superintendências – CGAS/SE/MAPA

O Ministério da Agricultura, Pecuária e Abastecimento, conta com 27 Superintendências Federais de Agricultura, sendo estas distribuídas nos 26 estados e no Distrito Federal. As Superintendências, por serem unidades descentralizadas, executam o orçamento de várias Secretarias do Ministério e proceder a extração, análise e acompanhamento das informações necessárias a partir do Tesouro Gerencial sempre foi um grande desafio para as Superintendências e também para esta Coordenação.

A implantação do Painel 'Dados Orçamentários e Financeiros' veio minimizar os problemas apresentados, pois, o painel é uma ferramenta dinâmica e de fácil navegabilidade inclusive com a facilidade de filtrar os dados necessários para uma melhor análise.

Com a publicação do painel no site do MAPA, todas as Superintendências passaram a ter acesso a plataforma e desta forma, verificou-se o aprimoramento da execução orçamentária e financeira nas unidades descentralizadas, gerando agilidade, fidedignidade e economicidade a este Ministério.

Brasília, 09 de outubro de 2017.



COORDENAÇÃO GERAL DE APOIO ÀS SUPERINTENDÊNCIAS
CGAS/SE/MAPA

Figura 6 – Primeiro Painel – Visão Geral

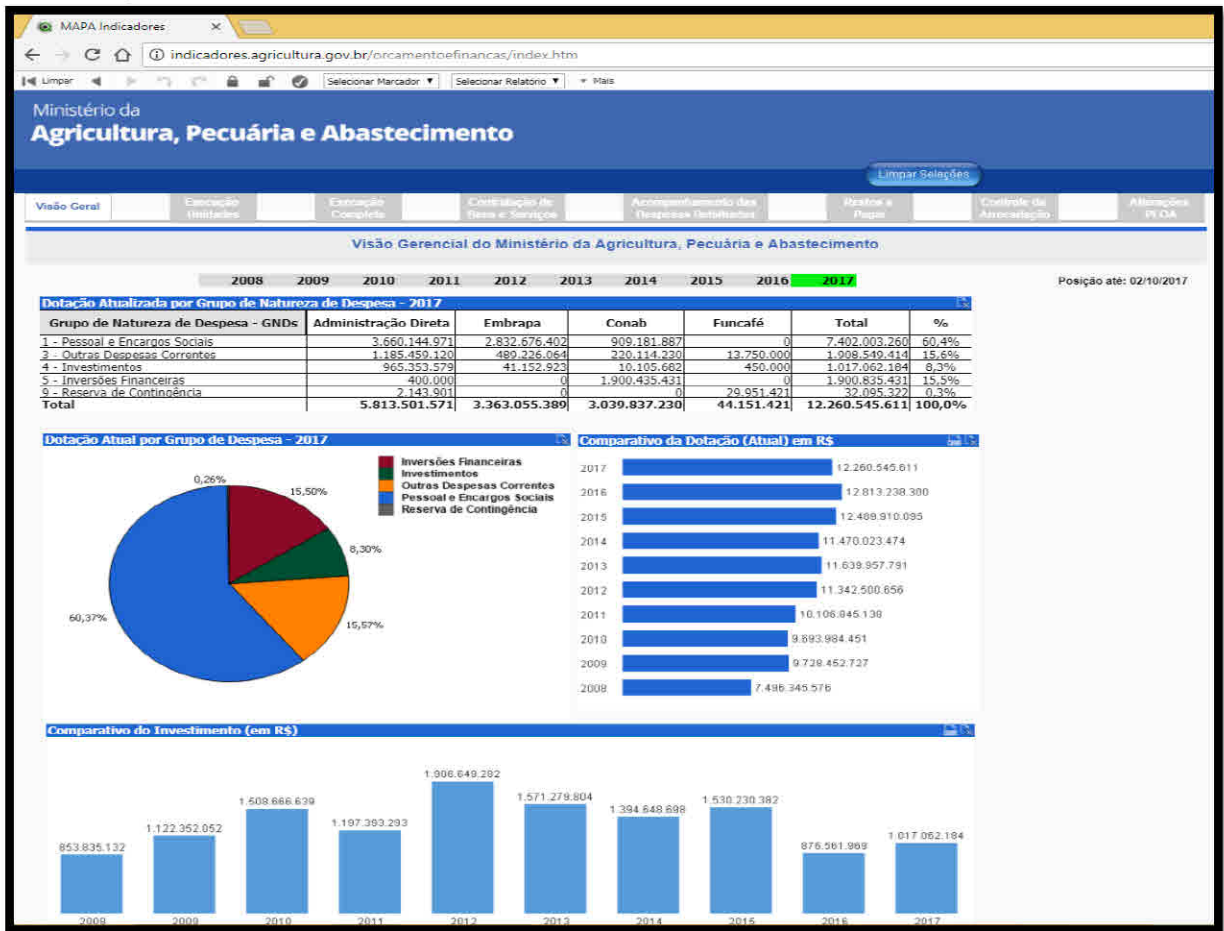


Figura 7 – Segundo Painel – Execução Unidades: aba Visão Gerencial

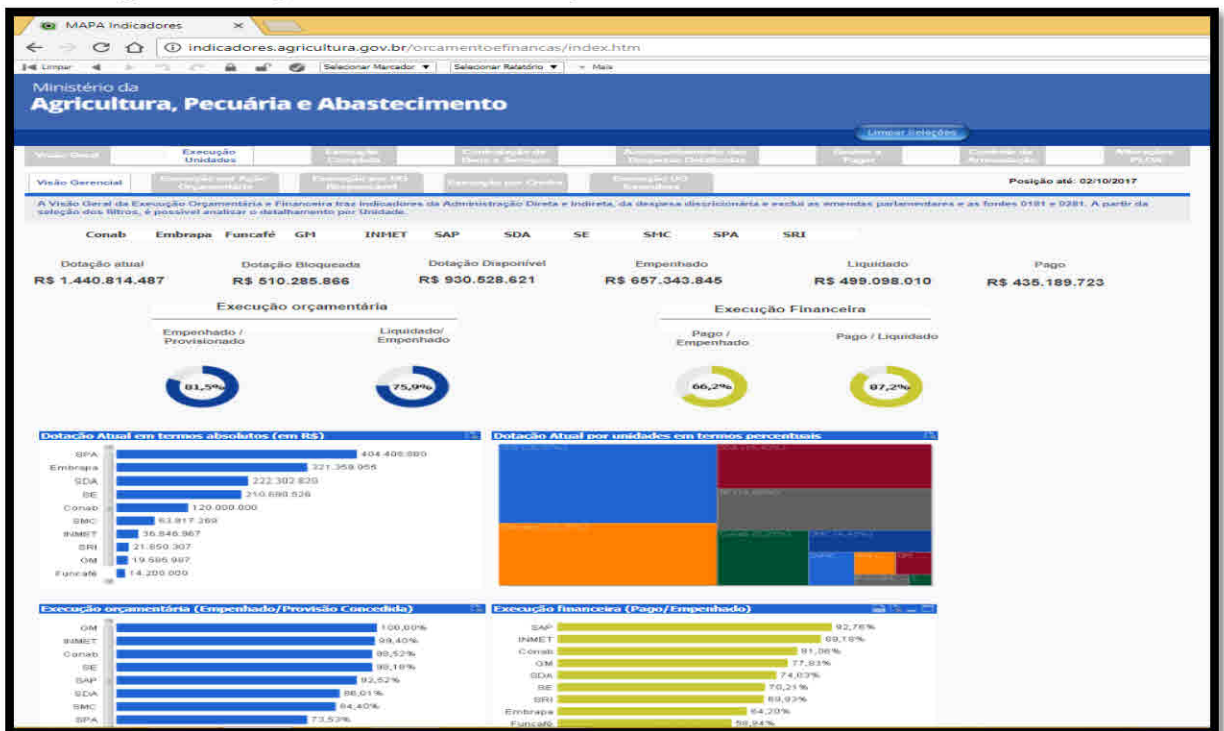


Figura 8 – Segundo Painel – Execução Unidades: aba Execução por Credor

Ministério da Agricultura, Pecuária e Abastecimento

Posição até: 02/10/2017

Execução Orçamentária e Financeira por Credor/Beneficiário

Unidade	Unidade/Departamento	Plano Interno	Credor/Favorecido	Nota de Empenho	Natureza do Despesa	Pré-empenhado (a)	Empenhado (b)	Total (c)
01	01	01	FEIRAS	2017NE000212	33903922 - Exposições, Congressos E Conferencias	0	557.110,9	557.110,9
			STUDIUM LOCAÇÕES LTDA - EPP	2017NE000001	33903301 - Passagens Para O País	0	145.000,0	145.000,0
			BANCO DO BRASIL SA	2017NE000141	33903302 - Exposições, Congressos E Conferencias	0	10.688,0	10.688,0
			BOZINGO EVENTOS LTDA - EPP	2017NE000161	33903959 - Serviços De Telecomunicações	0	15.000,0	15.000,0
			CLARO S.A.	2017NE000017	33909305 - Indenização De Transporte - Pessoal Civil	0	842,0	842,0
			GUMAR ROBERTO NOVAKZI	2017NE000029	33913901 - Assinaturas De Periódicos E Anuidades	0	55,0	55,0
			FUNDO DE IMPRENSA NACIONAL/EXEC.ORG.FINANC.	2017NE000009	33913901 - Assinaturas De Periódicos E Anuidades	0	55,0	55,0
			INTERNATIONAL MEAL COMPANY ALIMENTAÇÃO S.A.	2017NE000010	33913901 - Assinaturas De Periódicos E Anuidades	0	55,0	55,0
			LAZARO QUEIROZ BORGES	2017NE000121	33909303 - Serv. De Apoio Admin. Técnico E Operaci.	0	14.000,0	14.000,0
			MINIST.DA AGRIC.PEC.E ABASTECIMENTO-GM/MAPA	2017NE000016	33909302 - Restituições	0	1.200,0	1.200,0
			OPERADM	2017NE000002	33901418 - Diárias A Colaboradores Eventuais No País	0	2.000,0	2.000,0
			SIDNEY SILVA BRASIL	2017NE000001	33901418 - Diárias No País	0	222.000,0	222.000,0
			SUPERNOVA SOLUÇÕES GRAFICAS E EDITORA LTDA.	2017NE000003	33903996 - Outros Serv. De Terceiros Pj: Pagto Anteci.	0	340.000,0	340.000,0
			TRIPS PASSAGENS E TURISMO LTDA - EPP	2017NE000002	22902016 - Material De Expediente	0	521,0	521,0
			SUPERNOVA SOLUÇÕES GRAFICAS E EDITORA LTDA.	2017NE000342	33903963 - Serviços Graficos E Editoriais	0	2.011,2	2.011,2
			VOETUR TURISMO E REPRESENTAÇÕES LTDA.	2017NE000007	33903301 - Passagens Para O País	0	22.000,0	22.000,0
			TRIPS PASSAGENS E TURISMO LTDA - EPP	2017NE000008	33903302 - Passagens Para O Exterior	0	175.000,0	175.000,0
			VOETUR TURISMO E REPRESENTAÇÕES LTDA.	2017NE000011	33903969 - Seguros Em Geral	0	1.000,0	1.000,0
			VOETUR TURISMO E REPRESENTAÇÕES LTDA.	2017NE000436	33903302 - Passagens Para O Exterior	0	2.000,0	2.000,0
			VOETUR TURISMO E REPRESENTAÇÕES LTDA.	2017NE000351	33903301 - Passagens Para O País	0	4.000,0	4.000,0
			VOETUR TURISMO E REPRESENTAÇÕES LTDA.	2017NE000302	33903310 - Taxa De Serv. Emissão Bilhetes Não Utiliz.	0	200,0	200,0
			PUBLICIDAD	2017NE000637	33903903 - Comissões E Corretagens	0	1.600,0	1.600,0
			LINKBAGG COMUNICAÇÃO E PROPAGANDA LTDA	2017NE000222	22909992 - Serviços De Publicidade Institucional	0	4.502.490,0	4.502.490,0
			SUPERNOVA SOLUÇÕES GRAFICAS E EDITORA LTDA.	2017NE000313	33903963 - Serviços Graficos E Editoriais	0	7.158,0	7.158,0
			STEFANINI CONSULTORIA E ASSESSORIA EM INFOR.	2017NE000331	33903979 - Serv. De Apoio Admin. Técnico E Operaci.	0	2.129.658,0	2.129.658,0
			BRVICO DO BRASIL SA	2017NE000027	33903301 - Passagens Para O País	0	2.385,0	2.385,0
			C. BRAVIN MECANICA E AUTO PECAS - EPP	2017NE000060	33903919 - Manutenção E Conserv. De Veiculos	0	156.865,0	156.865,0
			D.A. SERVIÇOS DE TELECOMUNICAÇÕES LTDA - ME	2017NE000066	33903997 - Comunicação De Dados	0	424,0	424,0
			DEPTO DA COMISSÃO EXEC.PLANO LIV.CACAUERA	2017NE000099	33901414 - Diárias No País	0	10,0	10,0
			F. P. D. OLIVEIRA & CIA LTDA - EPP	2017NE000002	33903702 - Limpeza E Conservação	0	11.544,0	11.544,0
			EMPRESA BRASILEIRA DE CORREIOS E TELEGRAFOS	2017NE000021	33903947 - Serviços De Comunicação Em Geral	0	22,0	22,0
			EVATA BOMBAS INJETORAS LTDA - ME	2017NE000022	33903919 - Manutenção E Conserv. De Veiculos	0	27.621,0	27.621,0
			PBX - SERVIÇOS DE SEGURANÇA LTDA - EPP	2017NE000009	33903703 - Vigilância Ostensiva	0	286.128,0	286.128,0
			L. C. SANTOS ACESSÓRIOS E PECAS EIRELI - EPP	2017NE000120	22902919 - Manutenção E Conserv. De Veiculos	0	9.027,0	9.027,0
			O FAZENDO SERVIÇOS AGRÍCOLA LTDA - EPP	2017NE000130	33903978 - Serv. De Apoio Admin. Técnico E Operaci.	0	715.900,0	715.900,0
			RONDORAMI TERCEIRIZAÇÃO LTDA - EPP	2017NE000005	33903977 - Vigilância Ostensiva/Monitoria/Rastreia	0	448,0	448,0
			S.A.S. CAR PECAS E SERVIÇOS LTDA - ME	2017NE000001	33903702 - Limpeza E Conservação	0	6.212,0	6.212,0
			SILVEIRA & GONCALVES COMERCIO DE MATERIAIS	2017NE000004	33903919 - Manutenção E Conserv. De Veiculos	0	17.476,0	17.476,0
			SUPERINTENDE. DESENV.DA LAV.CACAUEIRA/VA	2017NE000012	33903997 - Comunicação De Dados	0	350,0	350,0
			TICKET SOLUTIONS HOPNET S/A	2017NE000012	22901414 - Diárias No País	0	111.799,0	111.799,0
			AGUAS DE BURITIS SANEAMENTO S.A	2017NE000029	33903901 - Combustíveis E Lubrificantes Automotivos	0	120.517,0	120.517,0
			ALBERTO DE OLIVEIRA QUINTANS	2017NE000029	33903944 - Serviços De Água E Esgoto	0	360,0	360,0
			AMAZON SECURITY LTDA	2017NE000389	33903303 - Ajuda De Custo - Pessoal Civil	0	9.388,0	9.388,0
			AMAZONAS DISTRIBUIDORA DE ENERGIA S/A	2017NE000026	33903703 - Vigilância Ostensiva	0	29.167,0	29.167,0
			AMAZONAS DISTRIBUIDORA DE ENERGIA S/A	2017NE000026	33903943 - Serviços De Energia Elétrica	0	2.370,0	2.370,0
			AMAZONAS DISTRIBUIDORA DE ENERGIA S/A	2017NE000026	33902943 - Serviços De Energia Elétrica	0	16.968,0	16.968,0

Figura 9 – Terceiro Painel – Execução Completa

Ministério da Agricultura, Pecuária e Abastecimento

Posição até: 09/10/2017

Acompanhamento do Orçamento do Ministério da Agricultura, Pecuária e Abastecimento. Nas abas é possível acompanhar detalhadamente a execução orçamentária e financeira

Conab	Embrapa	Funcatef	MAPA
Dotação Inicial			
R\$ 12.349.054.286		R\$ 7.524.887.122	
Dotação atual			
R\$ 12.260.545.611		R\$ 6.431.403.552	
Pago			
R\$ 6.302.762.241		R\$ 6.302.762.241	

Pessoal e Encargos Sociais	Despesas Financeiras	Despesas Discricionárias	Orçamento Impositivo	Emendas Discricionárias
R\$ 7.402.003.260	R\$ 1.900.435.431	R\$ 1.440.814.487	R\$ 854.461.524	R\$ 237.192.633

Benefícios	Reserva de Contingência	Sentenças Judiciais	Recostas de Convênios
R\$ 377.402.809	R\$ 32.095.322	R\$ 10.382.665	R\$ 5.767.480

Execução orçamentária

Empenhado / Provisionado: 06,9%

Liquidado / Empenhado: 05,5%

Execução Financeira

Pago / Empenhado: 83,8%

Pago / Liquidado: 90,0%

Figura 10 – Quarto Painel – Contratação de Bens e Serviços

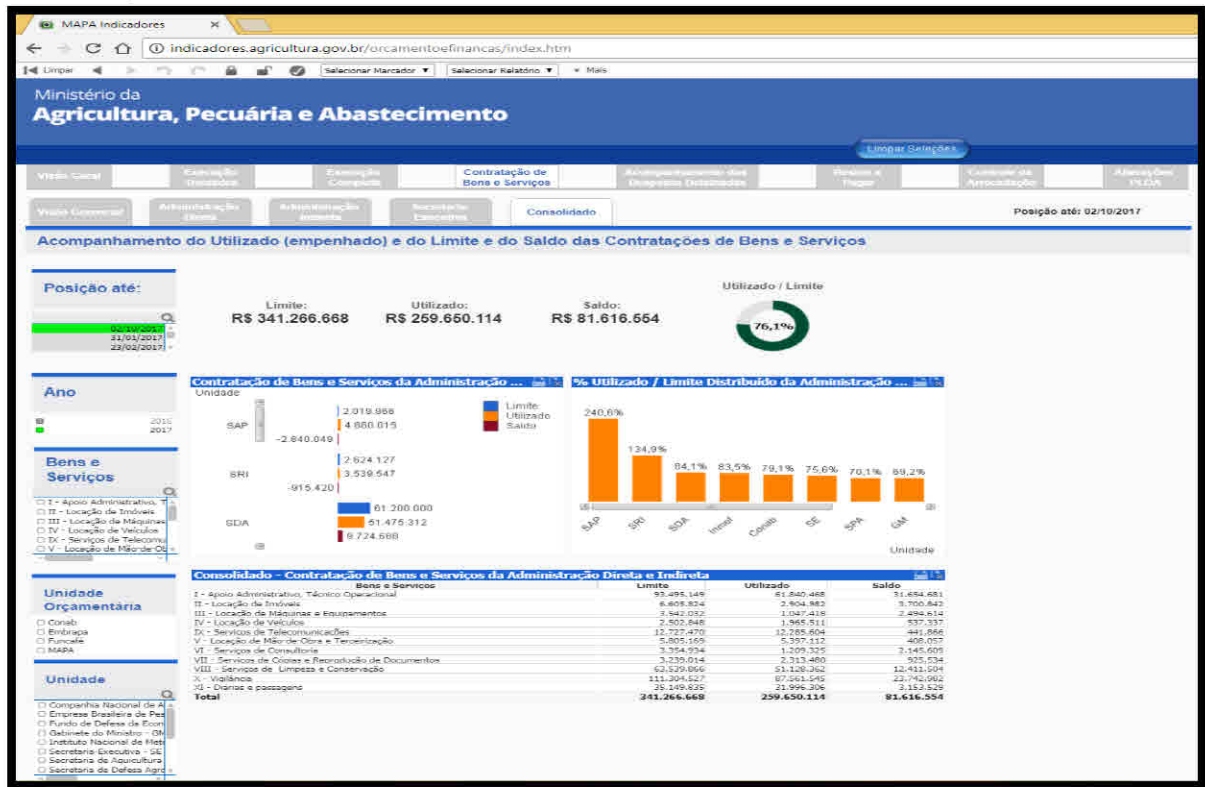


Figura 11 – Quinto Painel – Acompanhamento das Despesas Detalhadas

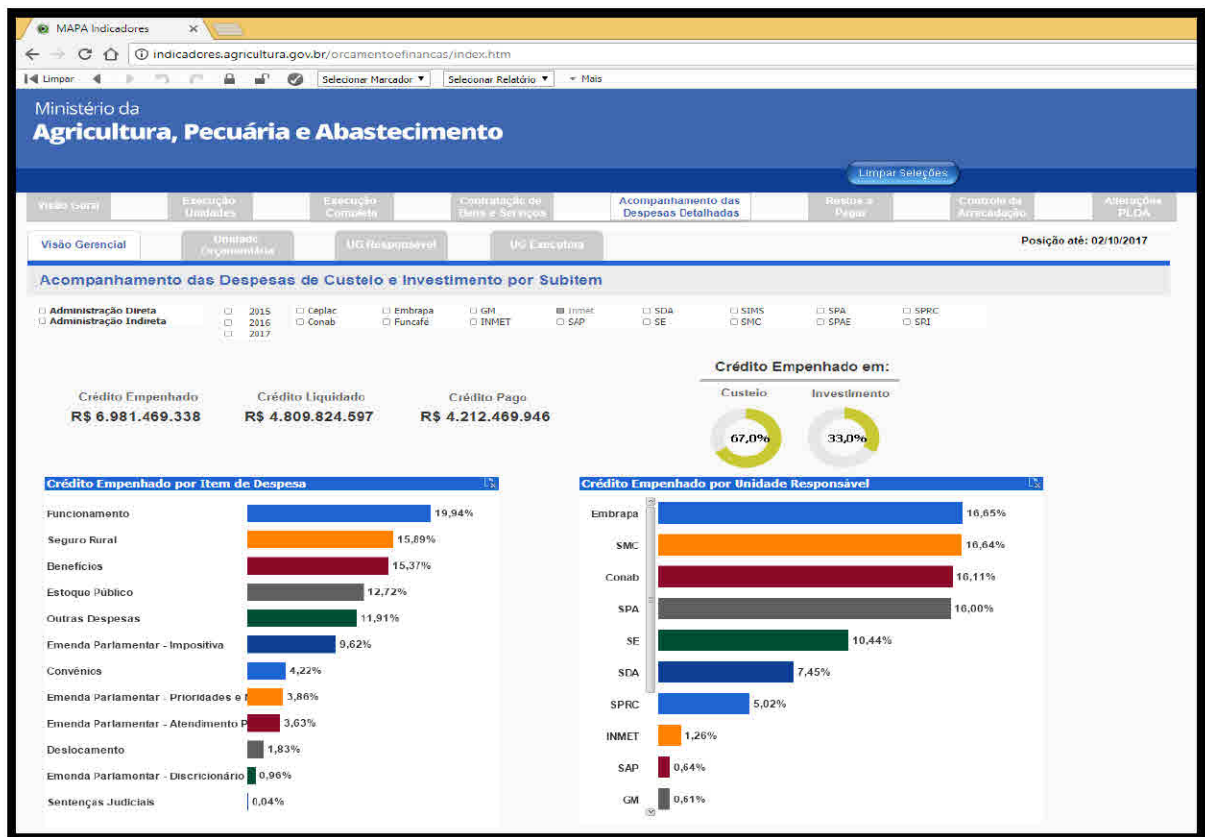


Figura 12 – Sexto Painel – Restos a Pagar

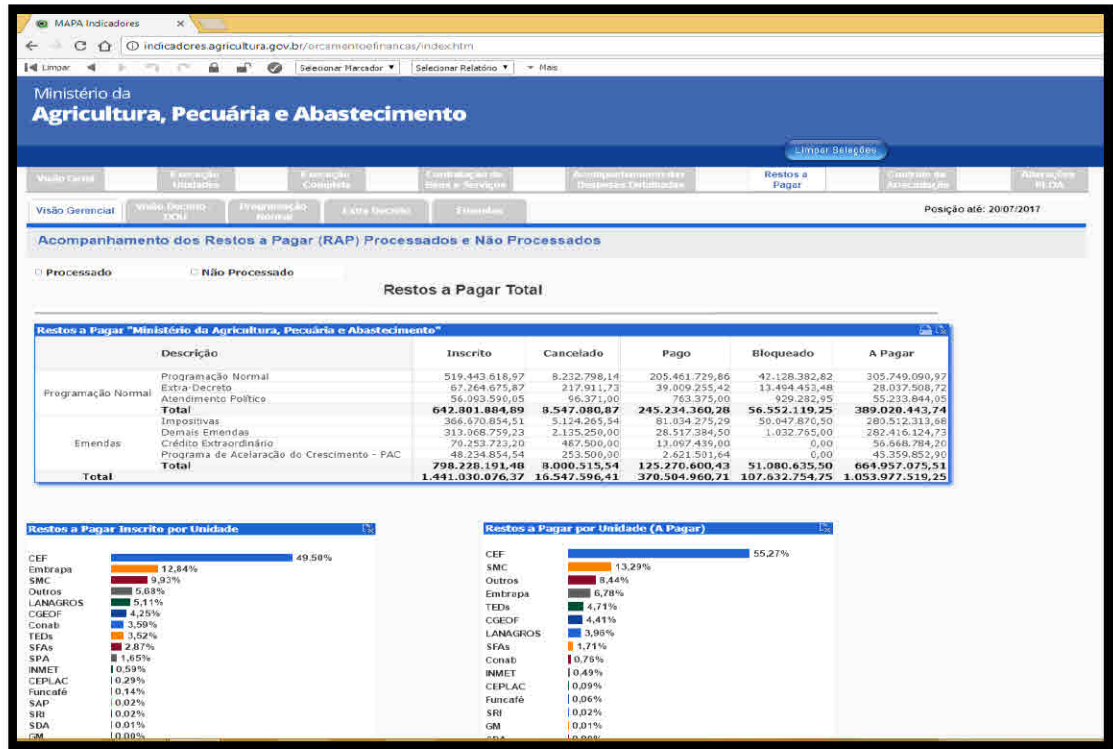


Figura 13 – Sétimo Painel – Controle da Arrecadação

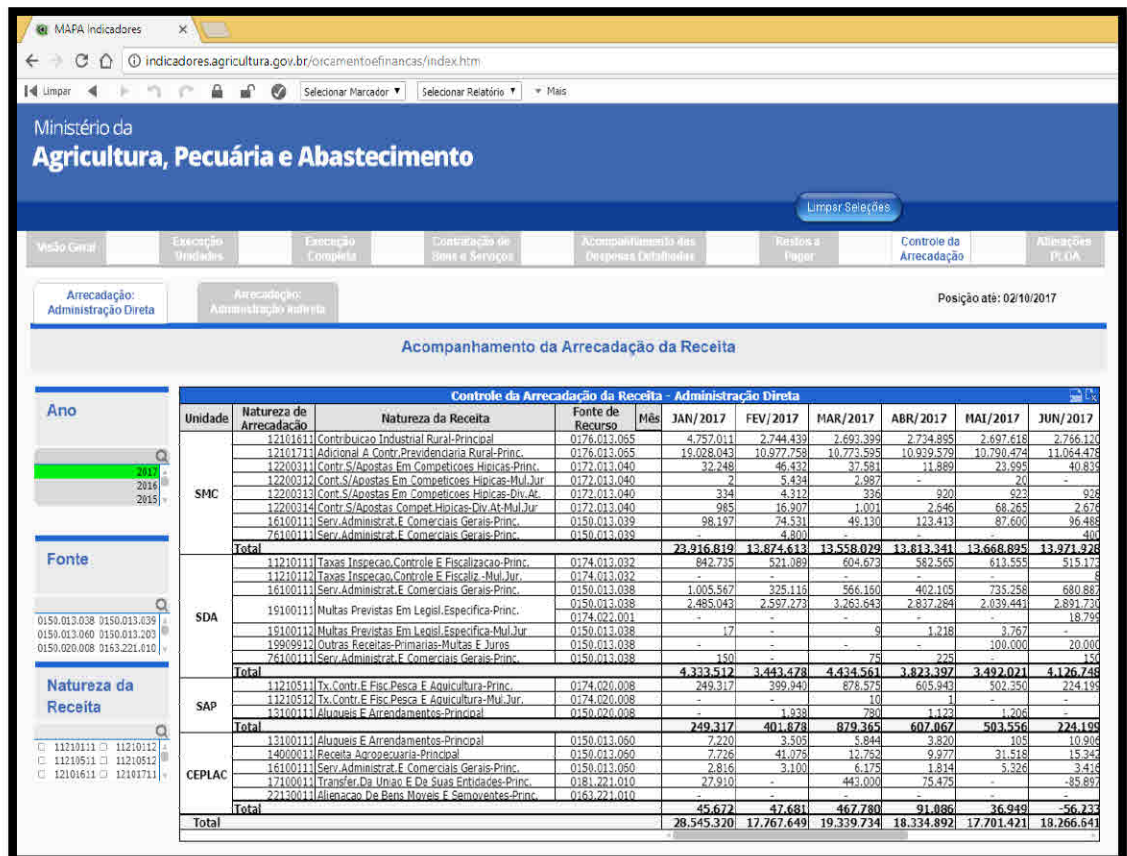


Figura 14 – Oitavo Painel – Alterações Projeto de Lei Orçamentária

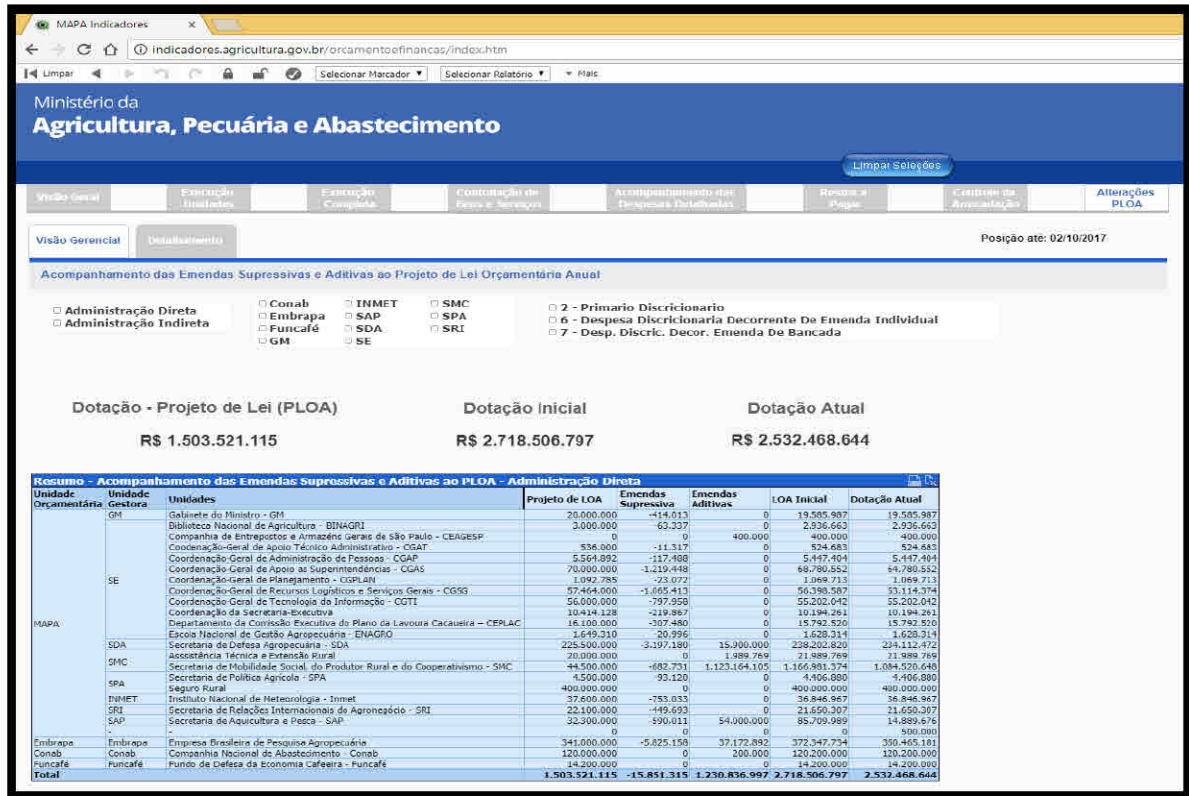


Figura 15 – Relatório de Visualização do Painel no site do MAPA.

