



ATIVIDADES DE APOIO À DIEC



MINISTÉRIO DA
AGRICULTURA, PECUÁRIA
E ABASTECIMENTO





DIEC – Divisão de Educação Continuada

Principais atividades para apoiar a DIEC:

- a) Divulgação e acompanhamento dos procedimentos e fluxos para solicitar capacitação;
- b) Apoio na coordenação de eventos de sua localidade; e
- c) Incentivo e divulgação de ações de capacitações e desenvolvimento para os servidores de sua localidade, especialmente, em relação aos cursos a distância.

Procedimentos e formulários para solicitar capacitação

por Wanessa Araruna de Medeiros Cabral — publicado 21/05/2018 13h30, última modificação 09/04/2019 08h38



Para solicitar sua capacitação, o primeiro passo é identificar o **tipo ou modalidade** de sua capacitação.

Cursos presenciais	Cursos à distância	Aprendizagem em serviço
Reuniões Técnicas	Pós-graduação	Licença-capacitação
Seminários	Congressos	Conferências
Simpósios	Encontros	Palestras
Workshops		Palestrante, expositor, conferencista e similares

Defina o seu tipo de capacitação

por Wanessa Araruna de Medeiros Cabral — publicado 21/05/2018 13h33, última modificação 08/04/2019 16h54



Identifique se seu evento é **interno** ou **externo**.

Evento INTERNO

É executado pelo MAPA por meio de recursos próprios ou em parceria com outras instituições, nas dependências do MAPA ou de instituições parceiras. O interessado poderá ser o participante ou o organizador do evento.

Evento EXTERNO

É totalmente organizado e promovido por outra instituição que não o MAPA.



Identifique se você é **participante ou organizador** do evento de capacitação, quando evento interno:

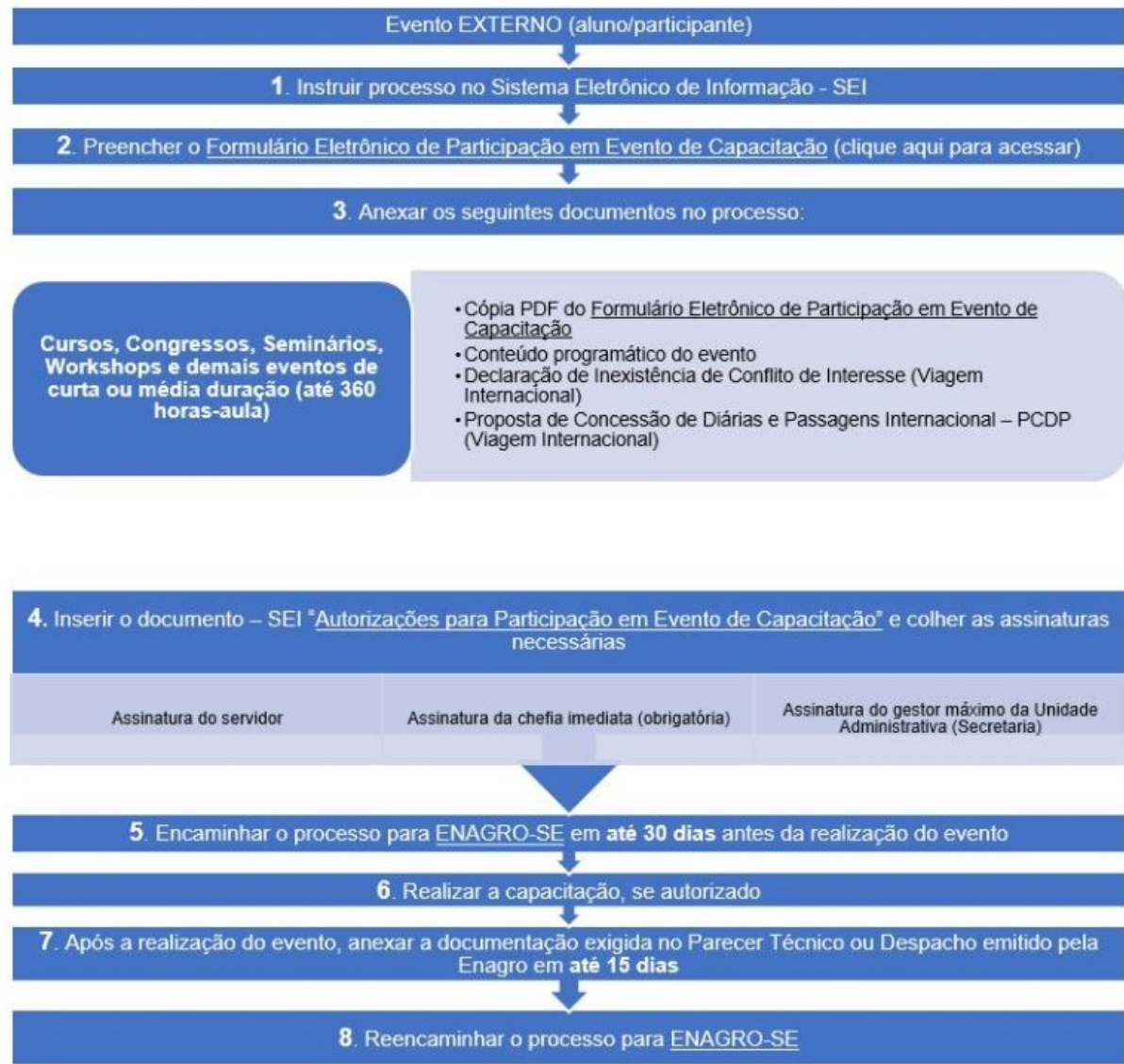
- **Participante:**

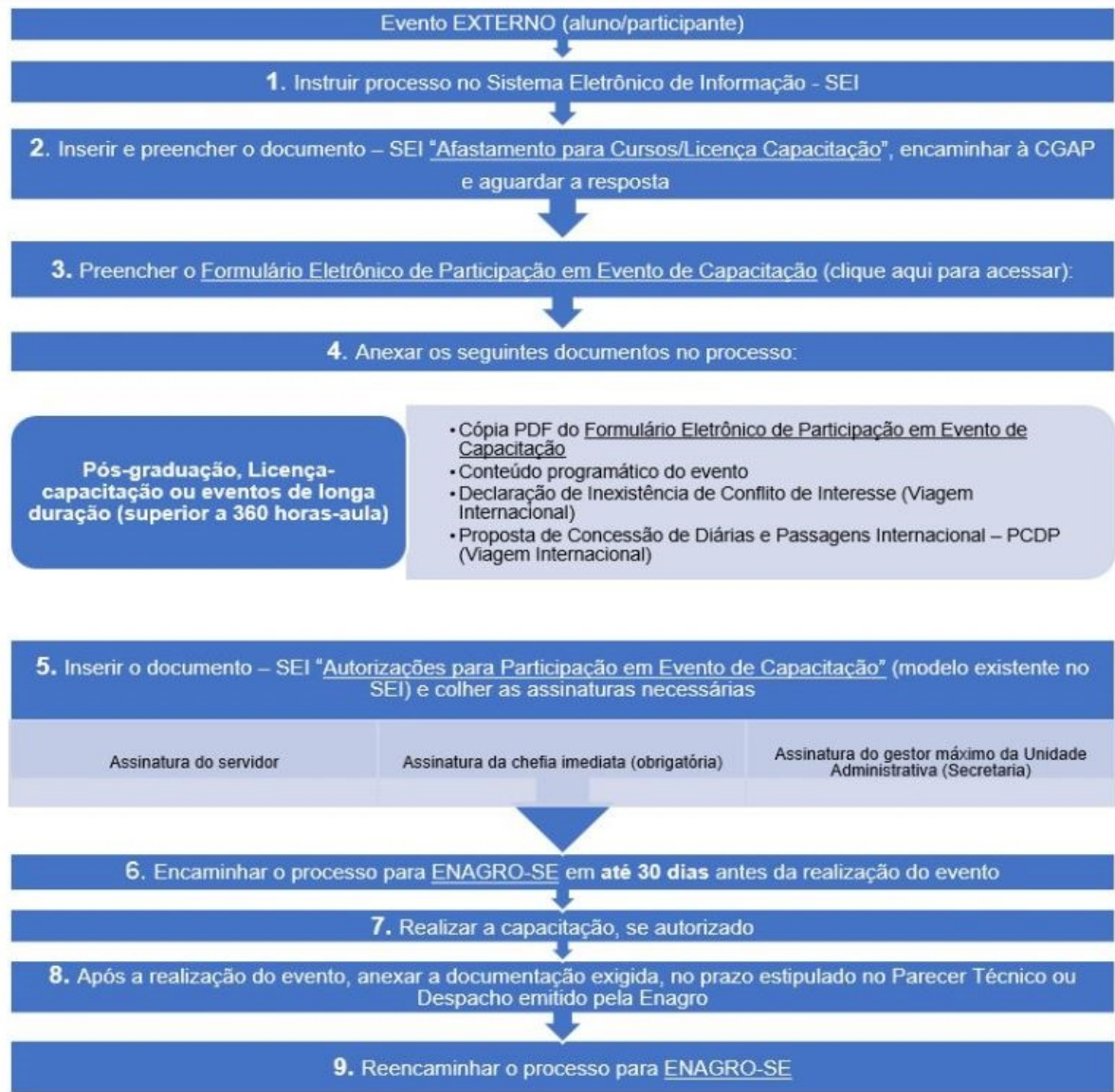
- Os casos de participação em evento **interno** geralmente são de promoção da Enagro, que divulgará os procedimentos para inscrição.
- O padrão é a inscrição ocorrer através do site da Enagro.

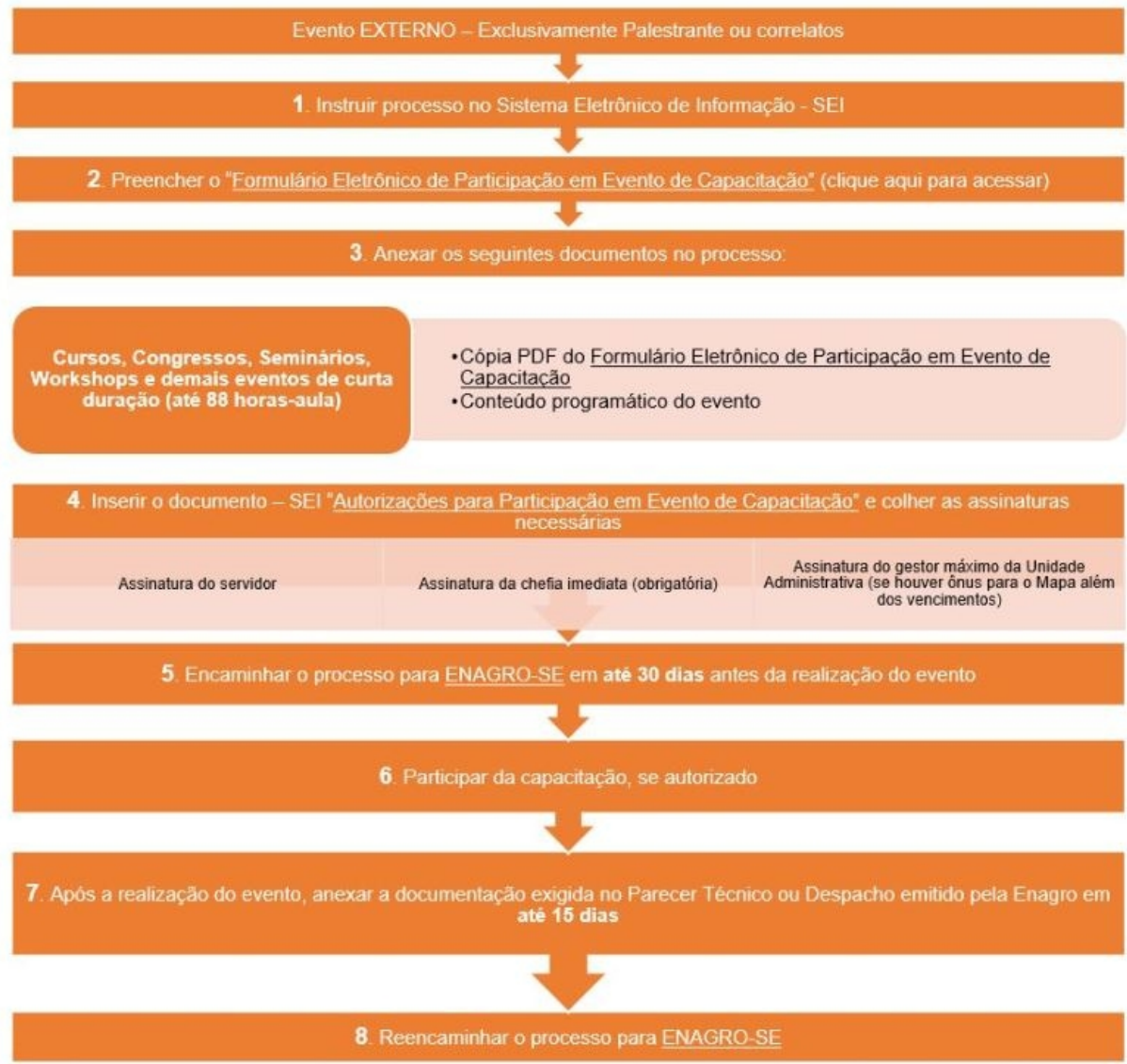
<http://enagro.agricultura.gov.br/Enagro/cursos-e-capacitacao/cursos-presenciais-enagro>

- **Organizador:**

- Públicos alvo: servidores MAPA ou público **externo**
"PROJETO BÁSICO DE CAPACITAÇÃO E EVENTOS" ou "Projeto Básico Capacitação Público **Externo**"
(modelos de documento no SEI)
- Inscrições ou participação, conforme Projeto Básico







Evento INTERNO

1. Instruir processo SEI com os seguintes documentos:

Cursos, Congressos, Seminários, Workshops e demais eventos de curta ou média duração (até 360 horas-aula)

- Formulário PROJETO BÁSICO DE CAPACITAÇÃO E EVENTOS (modelo existente no SEI)
- Cópia da página do PAEC que conste a ação planejada por sua unidade

Pós-graduação ou eventos de longa duração (superior a 360 horas-aula)

- Formulário PROJETO BÁSICO DE CAPACITAÇÃO E EVENTOS (modelo existente no SEI)
- Cópia da página do PAEC que conste a ação planejada por sua unidade;
- Cópia dos espelhos das abas SIGEPE/SIGAC: "provimento no cargo" e "afastamento"

2. Colher as assinaturas necessárias no Formulário
Assinatura do gestor máximo da Unidade Administrativa

3. Encaminhar o processo para ENAGRO-SE em até 30 dias antes da realização do evento

4. Realizar a capacitação, se autorizado

5. Após a realização do evento, anexar a documentação exigida no Parecer Técnico ou Despacho emitido pela Enagro em até 15 dias

6. Reencaminhar o processo para ENAGRO-SE



[Link para procedimentos e formulários](#)



Procedimentos e
formulários para
solicitar
capacitação

Eventos Abertos

Prêmio Servidor
Mapa



Parceria ENAGRO e EV.G

Cursos com início imediato, podendo ser realizados a partir de smartphones e tablets, uma vez que a plataforma permite a adaptação do conteúdo a diferentes formatos e tamanhos de telas.

Todos os cursos certificarão o aluno que obter o mínimo de 60% de aproveitamento nas atividades.

Para mais informações: [Escola Virtual de Governo – EV.G](#)



CATÁLOGO
DE CURSOS

ADESÃO
INSTITUCIONAL

VALIDAÇÃO
DE DOCUMENTOS

FALE
CONOSCO

 ENTRAR

Portal Único de Escolas de Governo

Uma solução para a oferta de capacitação a distância
no serviço público brasileiro.

 Busque um curso

CURSOS
EM DESTAQUE

ENAGRO

ESCOLA NACIONAL DE GESTÃO AGROPECUÁRIA

Buscar no portal



Contatos | FAQ | Fale Conosco | Portal Mapa

Procedimentos e formulários para solicitar capacitação

Eventos Abertos

Prêmio Servidor Mapa

ENAGRO

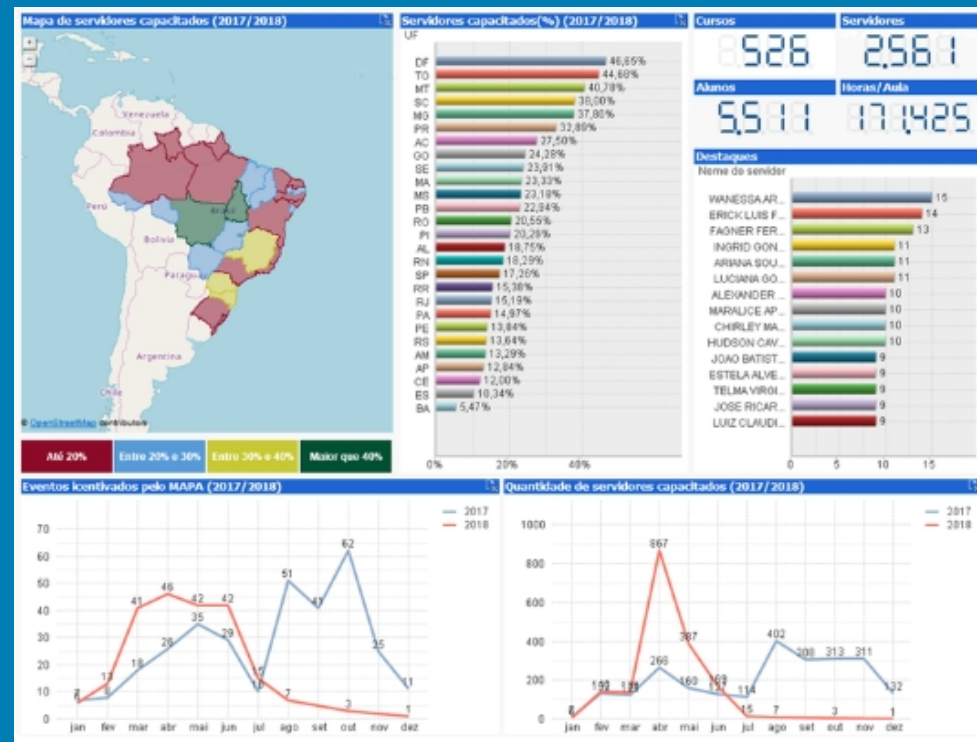
Quem Somos



[Link Painel De Gestão da Capacitação](#)

OBJETIVO

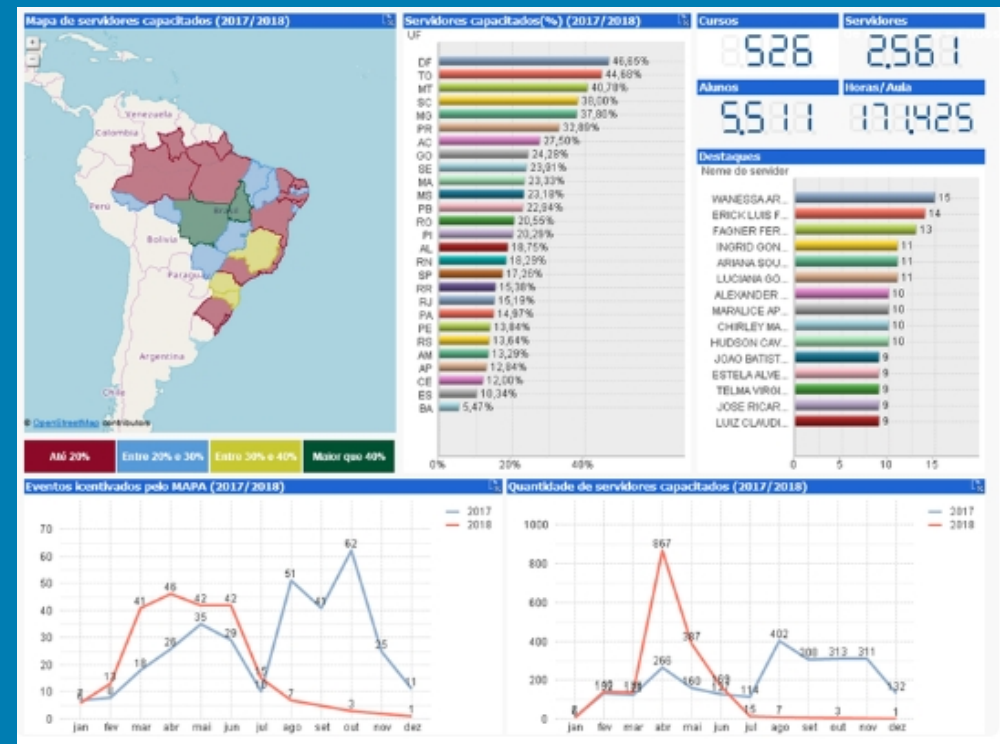
Subsidiar a Enagro e as Unidades Administrativas do MAPA no desenvolvimento de competências para o alcance dos objetivos estratégicos, priorizando os investimentos com capacitação com base nas necessidades identificadas no 1º Ciclo do Mapeamento de Competências.



PAINEL DE GESTÃO DA CAPACITAÇÃO MAPA

GANHOS/MELHORIAS

- Mecanismo de controle, monitoramento e avaliação.
- Tomada de decisão.
- Indicação de racionalização de gastos.
- Transparência das ações de capacitação e desenvolvimento.
- Empoderamento dos Gestores.



PAINEL DE GESTÃO DA CAPACITAÇÃO MAPA

VISÃO GERAL

EXECUÇÃO DO PLANO ANUAL DE EDUCAÇÃO CONTINUADA (PAEC):

Controle e monitoramento das ações de capacitação, do orçamento executado por unidade administrativa, dos indicadores de desempenho do PAEC, da entrega de documentação pós-evento, do desenvolvimento de competências.

PLANEJAMENTO DO PAEC:

Mapa de competências por unidade, adesão dos servidores no levantamento de necessidades de desenvolvimento de competências, previsão orçamentária, diagnóstico e ações prioritárias de desenvolvimento por unidade administrativa.

RELATÓRIOS:

Informações detalhadas dos eventos realizados, ações previstas no PAEC, diagnóstico consolidado por unidade e banco de talentos possibilitando pesquisa e recuperação da força de trabalho em função de suas competências desenvolvidas nos eventos de capacitação.





Márcio Luiz Cabral Alexandre de Morais

Chefe da Divisão DIEC

E-mail: marcio.morais@agricultura.gov.br

Tel: (61) 3218-3079

Márcia dos Santos Oliveira

Chefe de Serviço da SEC-DIEC

E-mail: marcia.oliveira@agricultura.gov.br

Tel.: (61) 3218-3690



MINISTÉRIO DA
AGRICULTURA, PECUÁRIA
E ABASTECIMENTO



PÁTRIA AMADA
BRASIL
GOVERNO FEDERAL